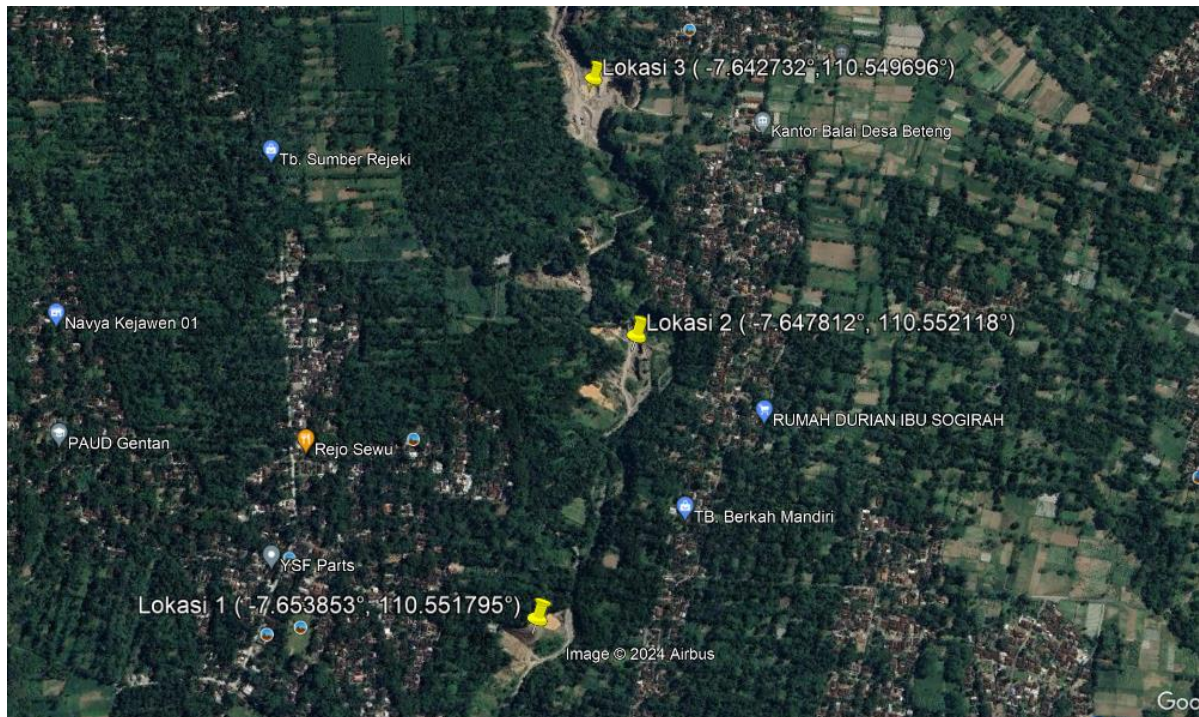


PENAMBANGAN ILEGAL

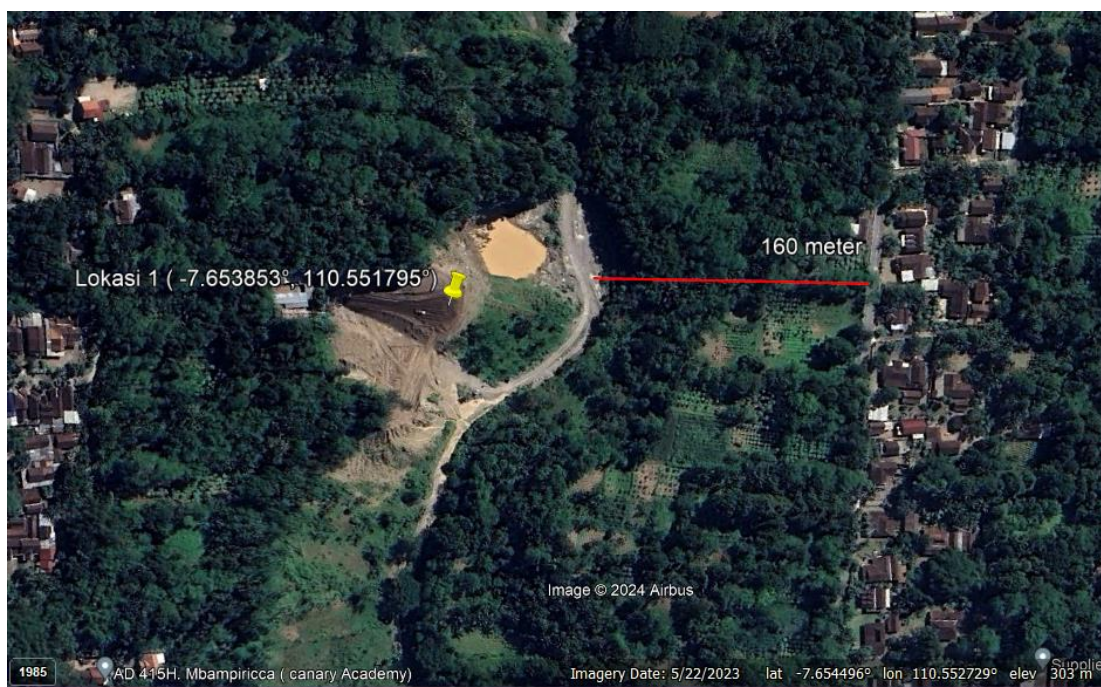
Lokasi: Desa Beteng, Kecamatan Jatinom, Kabupaten Klaten

Terdapat 3 titik penambangan ilegal di sepanjang Sungai di Desa Beteng



LOKASI 1

Lokasi 1 dengan koordinat (-7.653853°, 110.551795°), memiliki jarak antara area tambang dengan pemukiman warga sekitar 160 meter



LOKASI 2

Lokasi 2 dengan koordinat (-7.647812° , 110.552118°), memiliki jarak antara area tambang dengan pemukiman warga sekitar 77 meter



LOKASI 3

Lokasi 3 dengan koordinat (-7.642732° , 110.549696°), memiliki jarak antara area tambang dengan pemukiman warga sekitar 89 meter



